

Newdeal REGULATOR

Les régulateurs Newdeal comportent un piston, ce qui leur assure robustesse et fiabilité.

- Stabilité de la pression secondaire même en cas de variation de la pression primaire.
- Echappement rapide des surpressions secondaires

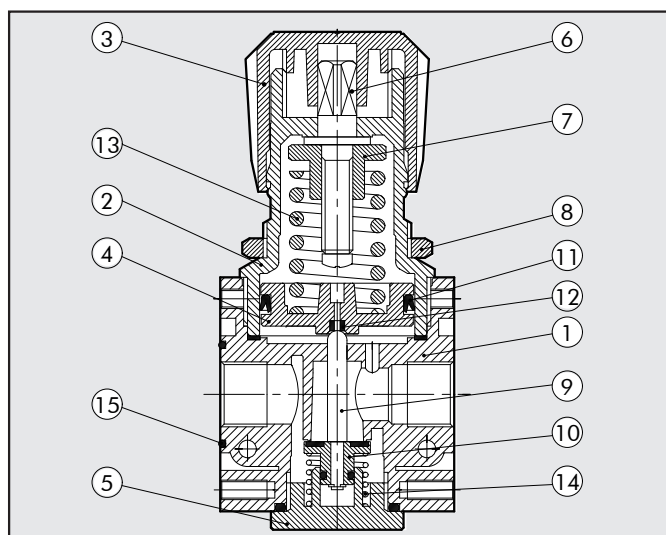


CARACTERISTIQUES TECHNIQUES	REG. ND 1/4"	REG. ND 3/8"	REG. ND 1/2"	REG. ND 3/4"	REG. ND 1"
Taraudages	G1/4	G3/8	G1/2	G3/4	G1
Plage de régulation de la pression secondaire	bar 0 ÷ 2 - 0 ÷ 4 - 0 ÷ 8 - 0 ÷ 12				
Pression Maxi d'entrée	MPa 1.8				
	bar 18				
Débit à 6 bar (0.6 MPa-87 psi)	psi 261				
	NI/min 200		1100		2500
ΔP 0.5 bar (0.05 MPa - 7 psi)	scfm 7		39		89
Débit à 6 bar (0.6 MPa-87 psi)	NI/min 650				
	scfm 23		89		160
Fluide	Air filtré, lubrifié ou non				
Température d'utilisation à 10 bar; 1 MPa; 145 psi	°C -10°C à +50°C				
	°F 14°F à 122°F				
Poids	Kg 0.3		0.8		2.2
Vis de fixation	M4x40		M4x55		M6x75
Position de montage	Toutes positions				
Orifice manomètre	G 1/8	G 1/8	G 1/8	G 1/4	G 1/4
Nota	Le réglage doit s'effectuer en augmentant la pression secondaire. Pour obtenir la meilleure sensibilité possible, utiliser un régulateur avec une plage de régulation le plus près possible de la pression secondaire désirée. Ne pas utiliser la sortie manomètre comme sortie utilisation.				

3

COMPOSANTS

- Corps: Zamak
- Cloche: Technopolymère
- Bouton de réglage: Technopolymère
- Piston: Technopolymère
- Bouchon: Technopolymère
- Vis de réglage: laiton OT58
- Support: laiton OT58
- Ecrou de fixation: laiton OT58 pour 3/4"-1"
Technopolymère pour 1/4"-3/8"-1/2"
- Axe: laiton OT58
- Valve avec joint NBR vulcanisé
- Joint à lèvres: NBR
- Joint de la valve de décharge NBR
- Ressort: acier
- Ressort: acier
- Joints: NBR

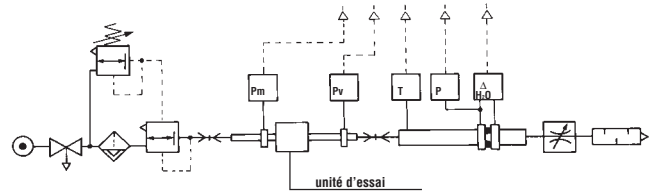
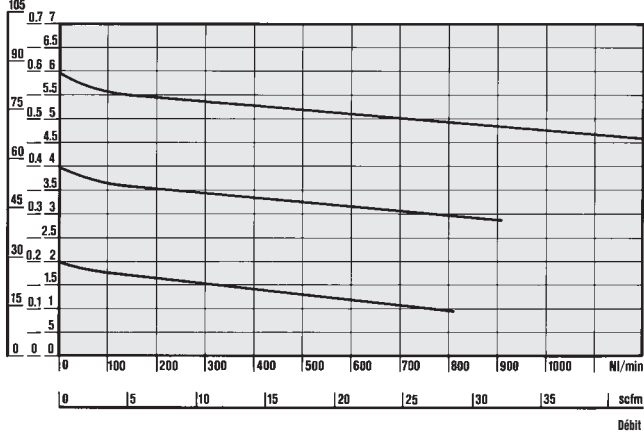


COURBES DE DEBIT

REG G1/4

$P_m = 0,7 \text{ MPa}$; 7 bar; 102 psi
Pression régulée

psi MPa bar

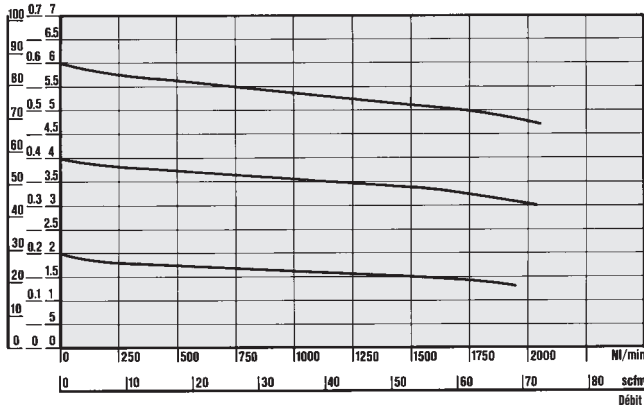


• Tests de débit effectués par le Département de Mécanique de l'Ecole Polytechnique de l'Université de Turin en utilisant le banc de mesure avec ordinateur et en suivant les indications de la recommandation CETOP RP50R (acceptée par l'ISO DIS 6358-2) avec mètreur à diaphragme ISO 5167.

REG G3/8 - G1/2

$P_m = 0,7 \text{ MPa}$; 7 bar; 102 psi
Pression régulée

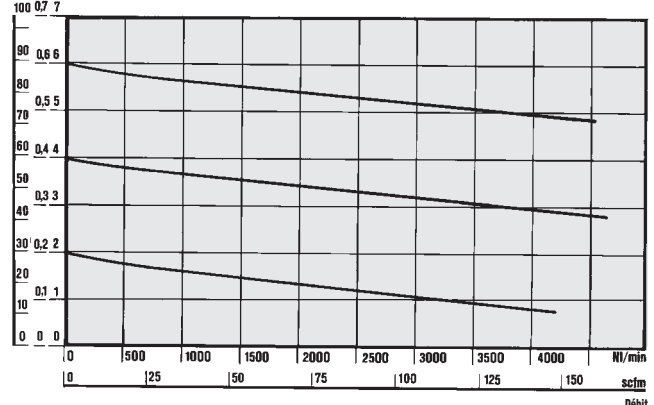
psi MPa bar



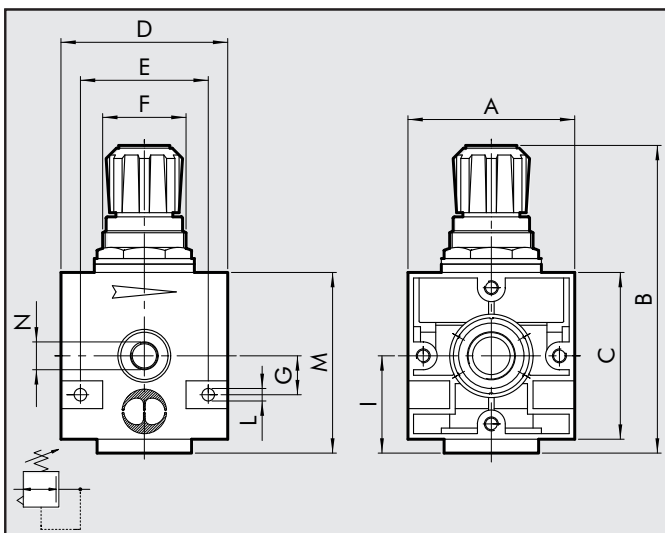
REG G3/4 - G1

$P_m = 0,7 \text{ MPa}$; 7 bar; 102 psi
Pression régulée

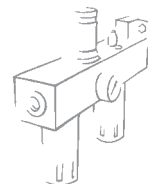
psi MPa bar



COTES D'ENCOMBREMENT



	G 1/4	G 3/8	G 1/2	G 3/4	G 1
A	42	60		80	
B	94	130		184	
C	42	60		80	
D	42	60		80	
E	32	46		66	
F	30x1.5	38x2		55x2	
G	10	14		22	
I	25	35		47	
L	Pour vis M4	Pour vis M4		Pour vis M6	
M	49	70		94	
N	G1/8	G1/8		G1/4	



CLEFS DE CODIFICATION

REG	1/4	02
ELEMENT	TARAUDEGE	PLAGE DE REGULATION
REGULATEUR	1/4 3/8 1/2 3/4 1	02 04 08 012

CODIFICATION

Code	Désignation	Code	Désignation
REGULATEURS NEW DEAL		REGULATEURS PRECONISES PSA	
1202001	REG 1/4 04	1202003S	REG 1/4 0 12
1202002	REG 1/4 08	1502003S	REG 3/4 0 12
1202003	REG 1/4 012		
1202004	REG 1/4 02		
1302001	REG 3/8 04		
1302002	REG 3/8 08		
1302003	REG 3/8 012		
1402001	REG 1/2 04		
1402002	REG 1/2 08		
1402003	REG 1/2 012		
1502001	REG 3/4 04		
1502002	REG 3/4 08		
1502003	REG 3/4 012		
1602001	REG 1 04		
1602002	REG 1 08		
1602003	REG 1 012		

NOTES

Blank area for notes under the 'CLEFS DE CODIFICATION' section.

NOTES

Blank area for notes under the 'CODIFICATION' section.